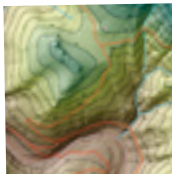




eguzki-ihintza
Ingurumen Zerbitzuak SL





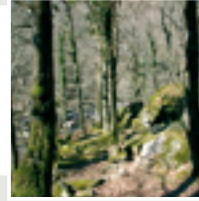
NORTZUK GARA

Kontserbazioa eta ustiapena bezalako bi ikuspegi desberdinen arteko jasangarritasuna, sarritan kontrakoak bezala hartuak, **Eguzki-ihintza**ren ardatz filosofiko nagusia da.

Ingurumenarekin eta lurraldearekin erlazionatuta dauden proiektu desberdinak garatzen dituen ekintza-alor anitzeko talde tekniko batek osatzen du enpresa hau eta lan esparrua sentsibiliziotik lurralde kartografiaraino hedatzen da, tartean ere proiektu teknikoak jorratuz.

Biologian eta Baso Ingeniaritza Teknikoan oinarritutako formakuntza dute gure teknikariek, nahiz eta, ezagutza sendotzeko bestelako ikasketak ere burutu dituzten, Informazio Geografikoko Sistemen aplikazioa esaterako. Hala ere, gure lanaren esparru batzuk diseinu grafiko, topografia eta abokatutza bezalako alorretan adituak diren teknikariek osatzen ditugu.

www.eguzki-ihintza.com
info@eguzki-ihintza.com
tel. 943 59 12 98



EKINTZA ESPARRUAK

INGURUMEN ETA LURRALDEAREN IKERKETAK	[04]
INGURUMEN EBALUAZIOA	[07]
AISIALDIA ETA TURISMO JASANGARRIA	[08]
DIGITALIZAZIO ETA KARTOGRAFIA	[10]
HEZKUNTZA ETA SENTSIBILIZAZIOA	[11]



INGURUMEN ETA LURRALDEAREN IKERKETAK

INBENTARIOAK

Lurraldea etengabeki eraldatzen doan heinean, ezinbestekoa da informazio eguneratua izatea, beraz, lanerako oinarri egoki bat izatea funtsezkoa da hiri-garapenerako planak, azpiegitura berriak eta baso kudeaketa planak bezalako proiektuen kalitatea hobetzeko eta bideratze prozesuetan arazoak ekiditeko. Inbentarioek ikerketa eremuari buruzko informazioa biltzen edo berritzen dute, *in situ* eginiko ikerketen bidez edo alde zuzeneko informazioa garatuz. Inbentarioak mota askotakoak izan daitezke baina jarraian adibide batzuk zehazten dira.

- Herribideen inbentarioa
- Udal-elementuen inbentarioa
- Inbentario floristikoa
- Herri edo hirietako zuhaitzen inbentarioa

KARAKTERIZAZIOA

Karakterizazioaren bidez, inbentarioan lortutako informazioa landu edo garatzen da. Hainbat irizpide edo indikatzaileen bidez ikerketa eremua zonaldetan banatuko da, informazioa elkartuz eta laburbilduz baina elementu interesgarriak ere adieraziz. Orokorrean, karakterizazioak hurrengo kasuetan erabiltzen dira: hirigintza planak, landare eta animalien kudeaketa, baso kudeaketa, ingurune fisikoaren ikerketa, korridore ekologikoak e.a..

KUDEAKETA PLANAK

Kudeaketa plan bat egiteko, karakterizazioa aztertzen da eta epe motz, ertain eta/edo luzean betetzekoak izango diren hainbat helburu zehazten dira. Helburu hauek lortzeko, hainbat ekintza planifikatuko dira garrantziaren arabera, espero diren gastu eta diru-sarrerak zehaztuz eta denboran zehar banatuz. Jarraian, zenbait kudeaketa plan aipagarri daude:

- Baso kudeaketa iraunkorrerako planak
- Biodibertsitatearen kontserbazio eta berreskurapenerako kudeaketa planak
- Ingurumen hobekuntza planak
- Landare inbaditzaileak kentzeko planak
- Arriskuan dauden espezieen kudeaketa planak
- Paisaiaren berreskurapenerako planak
- Zuhaitz lepatuen kudeaketa planak

OBRA ZUZENDARITZA LANDALURREAN

Lehen aipatu ditugun kudeaketa planei lotutako ekintzak zein bestelako obrak ere, zuzendaritza baten beharra izaten dute modu egoki batean burutuak izan daitezen, epeetara mugatuz eta zehaztutako aurrekontuetara moldatuz. Beste ekintzen artean hurrengoak aipa daitezke: pistak sortu eta egokitzea, sasiak garbitzea, bakanketak edo entresakak, baso-mozketak, landaketak, e.a.

AHOLKULARITZA

Administrazio eta arlo desberdinetako enpresa askok, denbora eta ezagutza falta direla medio, kanpo aholkulari baten beharra izaten dute bete gabe geratzen diren hainbat funtzio tekniko garatzeko, gai zehatzetan aholkuak jasotzeko edo laguntza eta dirulaguntzak kudeatzeko. Zentzu honetan, hainbat aholkularitza adibide eskaintzen dira:

- Basogintza aholkularitza
- Fauna eta florari buruzko aholkularitza
- Ingurumen aholkularitza (isuriak egiteko adierazpen eta baimen eskaerak, e.a.)
- Laguntzak eta dirulaguntzak kudeatzea
- Baso ustiapen eta landalurren balioespen eta tasazioak
- Sute, gaixotasun eta izurriteek sortutako kalte-galeren balioespenak



INGURUMEN EBALUAZIOA

INGURUMEN-INPAKTUAREN EBALUAZIOA (IIE)

Proiektu zehatz batzuekin batera (errepideak, gasoduktoak, e.a.) aurkezten den txosten zientifiko-tekniko hau, ingurumenean eragiten den kaltea gutxitzeko baliagarria da, proiektuari lotutako inpaktu mota eta garrantzia identifikatzen eta aurrakusten baita.

INGURUMEN-INPAKTUAREN EBALUAZIO BATERATUA (IIEB)

Plan eta programak (Plan Orokorrak, Plan Partzialak, e.a.) prestatu eta onartzeko ingurumen alderdiak txertatzea baimentzen duen prozesuari deritzaio, honen helburua, garapen jasangarria eta ingurumenaren babes maila handia lortzea izango direlarik.

INGURUMEN ZAINZA ETA JARRAIPENA

Ingurumen zaintza eta jarraipenak IIE eta IIEB bakoitzean aurrakusten diren ingurumen baldintzen (neurri babesle, zuzentzaile eta konpentsazailen) betetze maila zehazten du, dagokion Ingurumen Txostenean islatuz.



AISIALDIA ETA TURISMO JASANGARRIA

IBILBIDE INTERESGARRIEN DISEINUA

Aisialdirako eskaintza emendatzeko helburua duten eta ikerketa eremuan dauden natur, historia eta/edo kultur elementuak sustatu eta ezagutaraziko dituzten ibilbideak diseinatzean datza. Ibilbide hauek Ibilbide Luze (GR), Ibilbide Motz (PR), Herri Ibilbide (SL) edo ibilbide tematiko bezala jorratuak izan daitezke.

ELEMENTUEN ZAINZA ETA JARRAIPENA

Intereseko Ibilbideek mantenu-lan periodikoa behar duen markazioa (margoz eginiko markak, egurrezko seinaleak), informazio panelak eta bestelako dibulgazio elementuak izaten dituzte. Elementuen egoerari buruzko deskribapenak eta kokapen planoak jasoko dituen ikerketa bat izateak lana asko errazten du.

DIBULGAZIO MATERIALAK

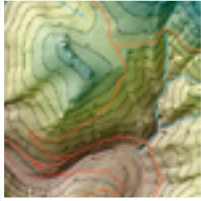
Aisialdirako eskaintza ere, bisitarien ezagutza errazten eta interesa sustatzen dituzten dibulgazio material desberdinekin erlasionaturik dago. Hauen artean, ibilbideei buruzko gidak, informazio panfleto eta panelak eta gai desberdinei buruzko jolas interaktiboak dira aipagarrienak.

IBILBIDE GIDATUAK

Bisitaldi gidatuak aisialdirako eskaintza zabaltzeko beste aukera dira, dibulgazio materialen funtzio berbera betetzen duten arren, erabiltzen duten prozedura pertsonalizatuagoa eta interaktiboagoa da.

INFORMAZIO ETA INTERPRETAZIOA ZENTROAK

Orokorrean, aipatu ditugun aisialdi eta turismo jasangarriarekin erlasionaturako atal guzti hauek, leku edo ingurune aipagarri bati lotutako informazio edo interpretazio zentroetatik koordinatuak izaten dira, eskaintza guzti hau bateratuz eta erraztuz. Zentro hauek ingurunera moldatutako kudeaketa eta koordinazioa behar izaten dute.



DIGITALIZAZIO ETA KARTOGRAFIA

Eskura dagoen informazio geografikoa (ortoargazkiak, mapa topografikoak, kartografia tematikoa, lidar datuak, e.a.) geroz eta zabalagoa izanik, informazio hau antolatu, elkartu eta lantzeko beharrezko tresna gisa agertu dira Informazio Geografikoko Sistemak (IGS). Ingurunearen ikerketan hartutako datuak digitalizatzen direnean, informazioa kartografian txertatzea lortzen da, eguneratutako datu-base bati lotutako mapa bat lortuz. Aplikazioak ugariak dira baina, jarraian, zenbait adibide azaltzen dira:

- Udal kartografia toponimiko-topografikoa
- Landa bideen inbentarioa
- Landaredi mapak
- Ingurumen arazoan mapak
- "Eskola bideen" mapak
- Arro bisualen ikerketa (paisaia)
- Korridore ekologiko potentzialak



HEZKUNTZA ETA SENTSIBILIZAZIOA

AGENDA 21A

Agenda 21aren funtsa gure garapena orain artekoa bezain neurrigabea ez izatea da, honela, gure ondorengoei erabili eta gozatzeko ondarea utzi ahal izango diegu. Zentzu honetan, Eskola eta Tokiko Agenda 21a garatzeak, bakoitzak metodologia desberdina jarraituz, interes handia izan dezakeela uste dugu, Gizartearen Parte-hartzea erabaki politikoetan sustatzeko prozedurak baitira.

SENTSIBILIZAZIO KANPAINAK

Ingurumen arazoak oso eranitzak dira (mugikortasuna, ura, energia, hondakinak, elkarbizitza animaliekin, e.a.) eta gai bakoitza modu desberdin batean jorratu beharrea gaude, baina kasu guztietan gizartearen parte-hartzea ezinbestekoa denez, garrantzia handikoak dira sentzibilizazio kanpainak. Kanpaina bakoitzak, konpondu beharreko arazoaren eta zuzentzen den publikoaren arabera izan behar duenez, kasuan kasuko prozedura erabiltzen da.

MATERIAL DIDAKTIKOA

Ingurumenarekiko jarrera positiboa sustatzeko beste modu bat, gizartearen talde zehatz batekin lan egiteko material didaktikoa prestatzea izaten da, orokorrean, proiektu konplexuago batean txertatuak izaten diren arren, berezko ekimen gisa ere proposatu daitezke ikastetxe eta bestelako hezkuntza proiektuetan.

OSPAKIZUN ETA JARDUNALDIAK

Prozedura ludikoagoak erabiltzen badituzte ere, ospakizunak ere baliagarriak dira populazioaren jarrera egokiak sustatzeko. Zentzu honetan, populazioaren jarrerak sendotzeko ospakizunak ugariak dira, aipagarrienak hurrengoak izanik: ingurumen arloko azokak (bigarren eskuko gauzak, produktu ekologikoak, truke azokak e.a.), zuhaitzaren eguna, ingurumenaren eguna, aste berdea, europako mugikortasun jasangariaren astea, e.a.

Beti zuen beharrei erantzuten:

Eguzki-ihintza Ingurumen Zerbitzuak S.L.